

Projekt „Eesti 20. sajandi (1870–1991) sõjalise ehituspärandi kaardistamine ja analüüs”

# **Tammese (Kõruse) raketibaas Saaremaal Kihelkonna vallas**

## Sisukord

1. Kohustuslikud andmed .....	2
2. Asukoha skeemid .....	3
3. Fotod.....	6
4. Täiendav info.....	63

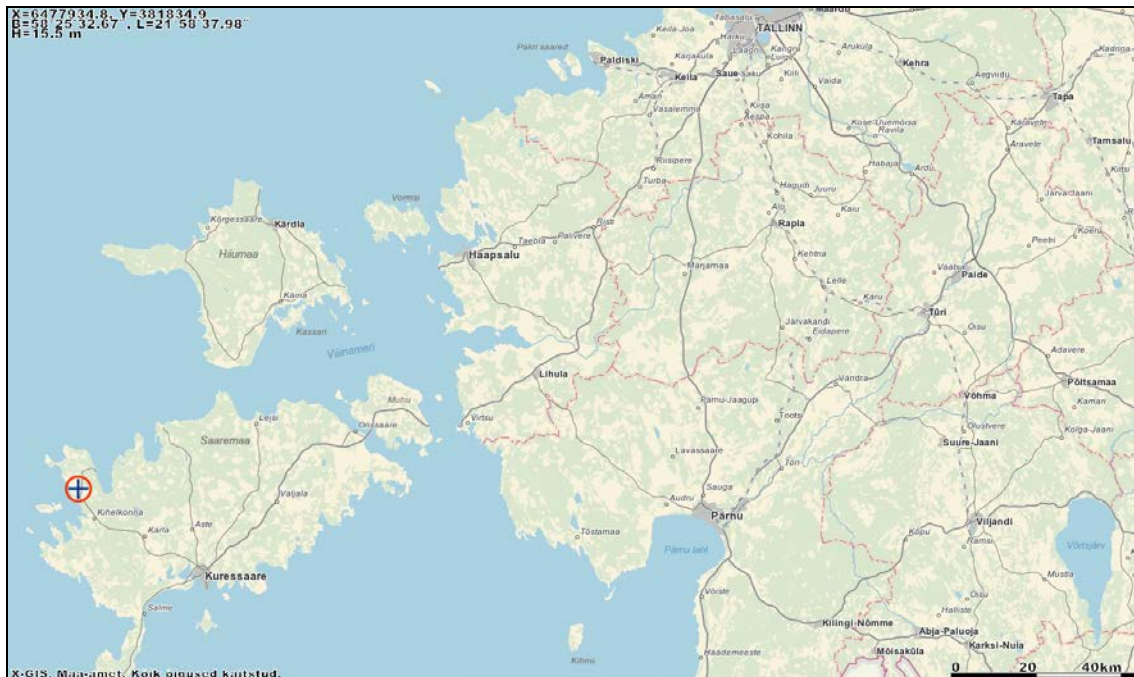
Koostajad:  
Ain Tähiste, Mart Mõniste

2014

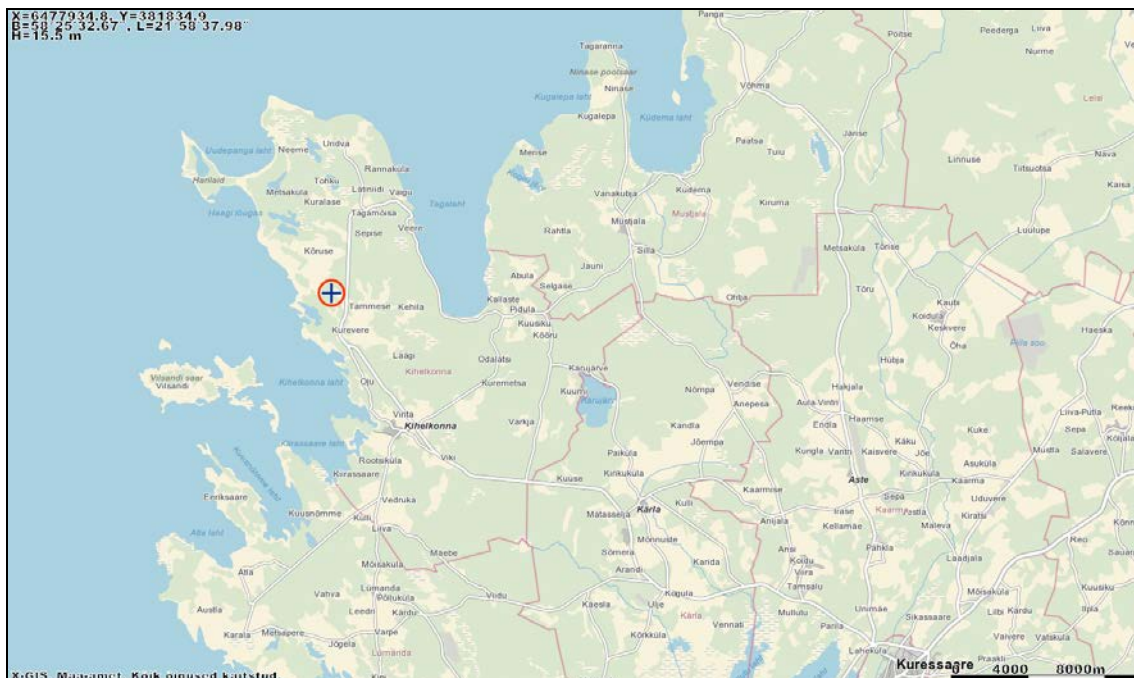
## 1. Kohustuslikud andmed

1.1	<b>Algne nimetus</b>	S/o 74907-N, 10. seniitraketidivisjon, kutsung Iznoss
1.2	<b>Hilisem(ad), sh praegune(sed) nimetus(ed)</b>	Kasutatud on Tammese ja Kõruse nime, praegu asub suurem osa baasist Kurevere külas, paar stardipositsiooni jäävad Kõruse küla maadele.
1.3	<b>Aadress</b>	Saare maakond, Kihelkonna vald, Kurevere küla. Lähiaadress: Kakumäe (5,2 ha), tunnus: 30101:002:0500 Kulda (1,9 ha), tunnus: 30101:002:0433 Kõruse küla Joeli (177 ha), tunnus: 30101:002:0177
1.4	<b>Koordinaadid</b>	58°25'32.67", 21°58'37.98"
1.5	<b>Algne teave, sh ajalugu</b>	Raketid S-125
1.6	<b>Praegune funktsioon</b>	kasutuseta
1.7	<b>Seisukorra hinnang</b>	Hooned kasutuseta ja lagunened. Territoorium veel üsna lage, võsa ei ole.
1.8	<b>Ümbruse lühikirjeldus</b>	
1.9	<b>Joonised</b>	Hoonete ja asukoha skeemid (6)
1.10	<b>Fotod</b>	Tänapäevased fotod (114)
1.11	<b>Seotud ehitised</b>	
1.12	<b>Põhiüksus</b>	210. Punalipuline seniitraketibrigaad (s/o 74907, kutsung "Zastupnik") juhtkonnaga Kuressaares ja komandopunktiga Orikulas. Brigaadil oli 12-16 seniitraketi- ja 3-4 tehnilist divisjoni Saare- ja Pärnumaal.
1.13	<b>Lisateave</b>	Kaugus: Kuressaare 36 km, Kihelkonna 8 km,
1.14	<b>Töö teostamise aeg</b>	Välitööde aeg 19.05.2014
1.15	<b>Koostaja andmed</b>	Ain Tähiste, Mart Mõniste

## 2. Asukoha skeemid



Skeem 1. Tammese (Kõruse) raketibaas Saare maakonnas Kihelkonna vallas.  
Allikas: Maa-ameti Geoportaal



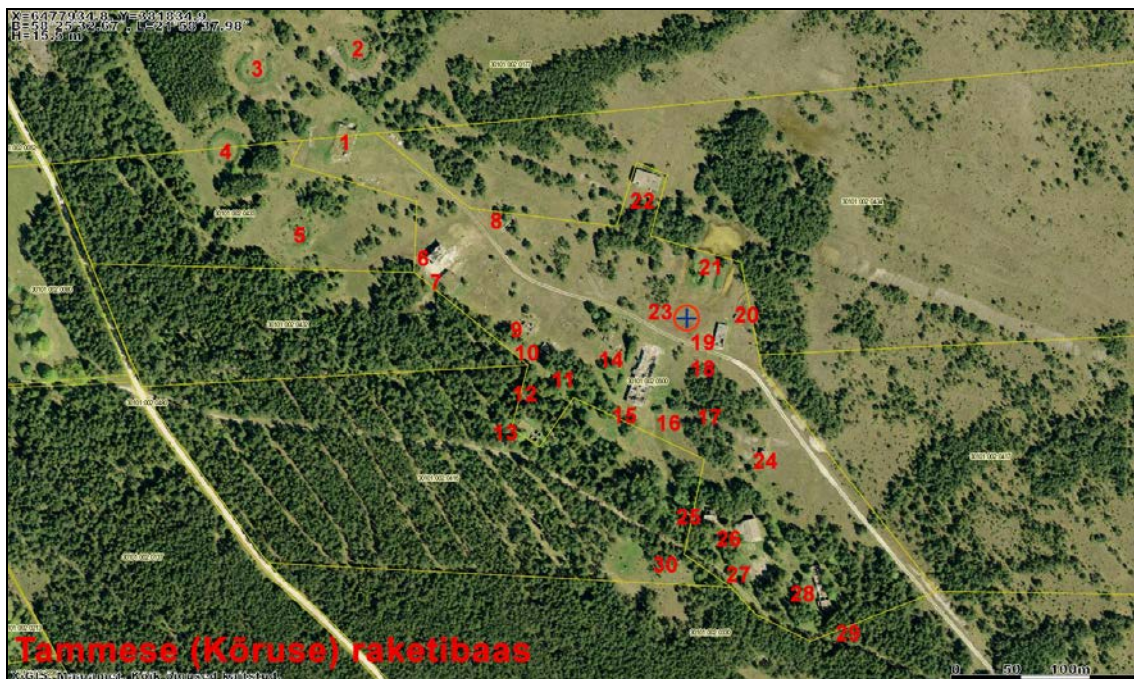
Skeem 2. Tammese (Kõruse) raketibaas Kihelkonna vallas Kurevere külas.  
Allikas: Maa-ameti Geoportaal



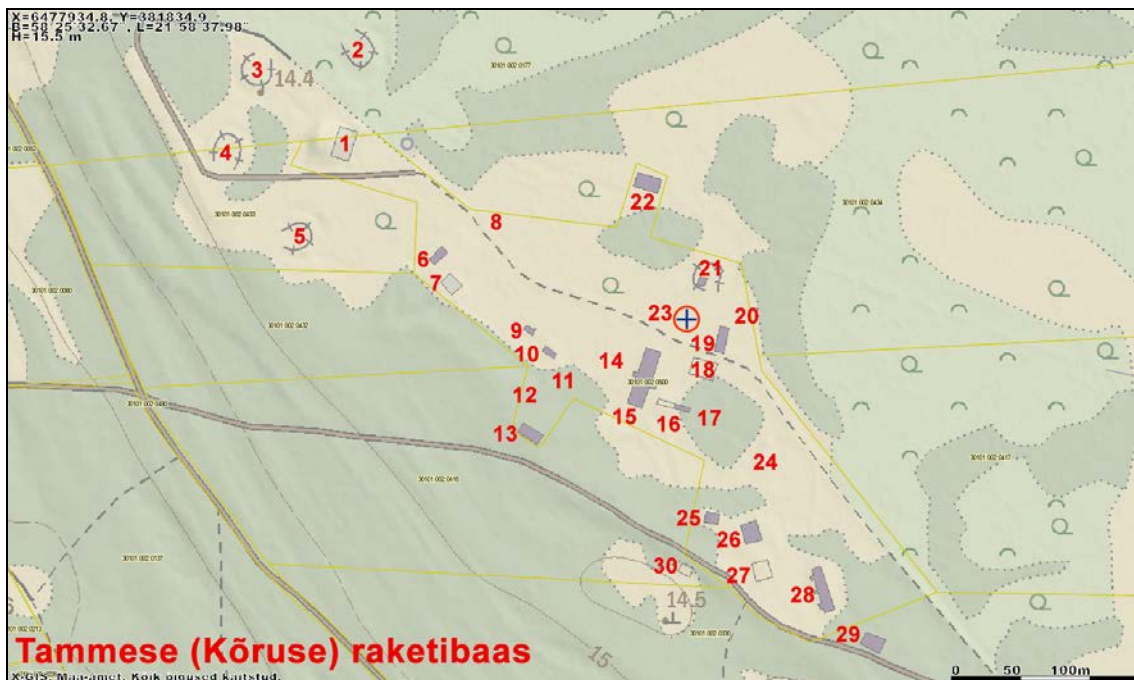
Skeem 3. Tammese (Kõruse) raketibaas. Aerofoto 1998. Allikas: Maa-ameti Geoportaal



Skeem 4. Tammese (Kõruse) raketibaas. Aerofoto 2005. Allikas: Maa-ameti Geoportaal



Skeem 5. Tammese (Kõruse) raketibaasi objektid. Allikas: Maa-ameti Geoportaal



Skeem 6. Tammese (Kõruse) raketibaasi objektid. Allikas: Maa-ameti Geoportaal

- |                           |                               |
|---------------------------|-------------------------------|
| 1 - komandokeskus         | 18 - karauulilinnak           |
| 2-5 - stardipositsioonid  | 19 - pääsla / vahtkonnahoone  |
| 6 - vare (garaaž?)        | 20 - dott                     |
| 7 - varjend               | 21 - kütuseladu               |
| 8 - estakaad              | 22 - garaaž                   |
| 9 - hoone                 | 23 - riviplats betoonäärisega |
| 10 - hoidla               | 24 - pumbamaja                |
| 11 - putka                | 25 - saun                     |
| 12 - peldik               | 26 - elamu                    |
| 13 - hoone                | 27 - elamu vundament          |
| 14 - riviplats tribüüniga | 28 - elamu                    |
| 15 - kasarm / söökla      | 29 - peldik (M / Ж)           |
| 16 - kasvahoone           | 30 - vundament                |
| 17 - gaasihoidla          |                               |

### 3. Fotod

Foto numbri järel sulgudes on pildifaili number.  
Nurksulgudes on objekti number asukohaskeemil.



Foto 1 (002). Tammese (Kõruse) raketibaas. Komandokeskus [1].  
Foto Mart Mõniste 19.05.2014



Foto 2 (040). Tammese (Kõruse) raketibaas. Komandokeskus [1]  
Foto Mart Mõniste 19.05.2014



Foto 3 (005). Tammese (Kõruse) raketibaas. Komandokeskus [1]. Väravad on alles ja isegi originaalmaalitud säilinud.

Foto Mart Mõniste 19.05.2014



Foto 4 (036). Tammese (Kõruse) raketibaas. Komandokeskus [1]

Foto Mart Mõniste 19.05.2014



Foto 5 (014). Tammese (Kõruse) raketibaas. Komandokeskus [1]  
Foto Mart Mõniste 19.05.2014



Foto 6 (020). Tammese (Kõruse) raketibaas. Komandokeskus [1]  
Foto Mart Mõniste 19.05.2014





Foto 7 (063). Tammese (Kõruse) raketibaas. Komandokeskus [1]  
Foto Mart Mõniste 19.05.2014



Foto 8 (076). Tammese (Kõruse) raketibaas. Komandokeskus [1]  
Foto Mart Mõniste 19.05.2014



Foto 9 (073). Tammese (Kõruse) raketibaas. Komandokeskus [1]  
Foto Mart Mõniste 19.05.2014



Foto 10 (079). Tammese (Kõruse) raketibaas. Komandokeskus [1]  
Foto Mart Mõniste 19.05.2014



Foto 11 (042). Tammese (Kõruse) raketibaas. Komandokeskus [1]  
Foto Mart Mõniste 19.05.2014



Foto 12 (045). Tammese (Kõruse) raketibaas. Komandokeskus [1]  
Foto Mart Mõniste 19.05.2014



Foto 13 (055). Tammese (Kõruse) raketibaas. Komandokeskus [1]  
Foto Mart Mõniste 19.05.2014



Foto 14 (056). Tammese (Kõruse) raketibaas. Komandokeskus [1]  
Foto Mart Mõniste 19.05.2014



Foto 15 (086). Tammese (Kõruse) raketibaas. Komandokeskusest [1] suunduvad kaablikanalid stardipositsioonidele.

Foto Mart Mõniste 19.05.2014



Foto 16 (087). Tammese (Kõruse) raketibaas. Stardipositsioon [3].

Foto Mart Mõniste 19.05.2014



Foto 17 (092). Tammese (Kõruse) raketibaas. Stardipositsioon [4].  
Foto Mart Mõniste 19.05.2014



Foto 18 (099). Tammese (Kõruse) raketibaas. Stardipositsioon [5].  
Foto Mart Mõniste 19.05.2014



Foto 19 (101). Tammese (Kõruse) raketibaas. Vare (lammutatud garaaž?) [6]. 2012. aasta aerofotol on hoone veel terve.

Foto Mart Mõniste 19.05.2014



Foto 20 (102). Tammese (Kõruse) raketibaas. Vare [6], esiplaanil tunnimehe varjualuse katus, taga paistab [7]

Foto Mart Mõniste 19.05.2014



Foto 21 (104). Tammese (Kõruse) raketibaas. Vare [6]  
Foto Mart Mõniste 19.05.2014



Foto 22 (106). Tammese (Kõruse) raketibaas. Varjend [7].  
Foto Mart Mõniste 19.05.2014





Foto 23 (120). Tammese (Kõruse) raketibaas. Varjend [7].  
Foto Mart Mõniste 19.05.2014



Foto 24 (108). Tammese (Kõruse) raketibaas. Varjend [7].  
Foto Mart Mõniste 19.05.2014



Foto 25 (118). Tammese (Kõruse) raketibaas. Varjend [7].  
Foto Mart Mõniste 19.05.2014



Foto 26 (112). Tammese (Kõruse) raketibaas. Varjend [7].  
Foto Mart Mõniste 19.05.2014



Foto 27 (129). Tammese (Kõruse) raketibaas. Värav, taga paistab varjend [7]  
Foto Mart Mõniste 19.05.2014



Foto 28 (131). Tammese (Kõruse) raketibaas.  
Foto Mart Mõniste 19.05.2014



Foto 29 (121). Tammese (Kõruse) raketibaas. Estakaad [8].  
Foto Mart Mõniste 19.05.2014

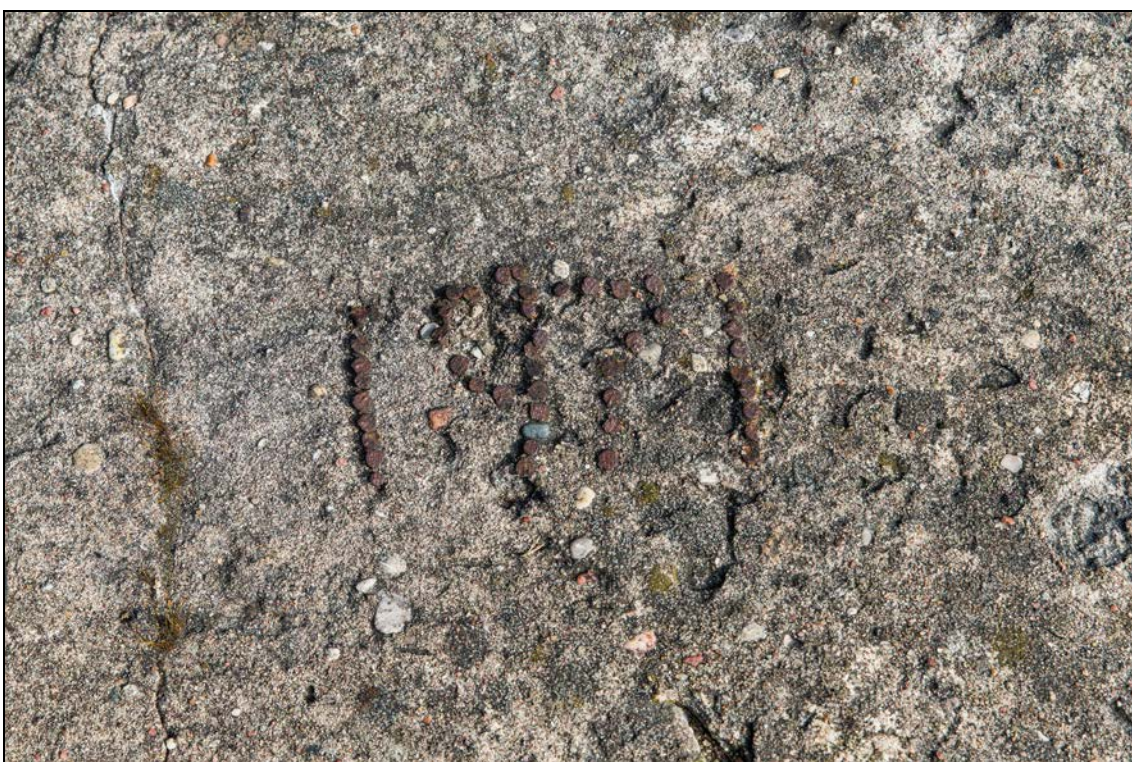


Foto 30 (123). Tammese (Kõruse) raketibaas. Estakaadi [8] betoonis on naeltega jäädvustatud aastaarv „1971”.  
Foto Mart Mõniste 19.05.2014



Foto 31 (134). Tammese (Kõruse) raketibaas. Hoone [9].  
Foto Mart Mõniste 19.05.2014



Foto 32 (139). Tammese (Kõruse) raketibaas. Hoone [9].  
Foto Mart Mõniste 19.05.2014



Foto 33 (136). Tammese (Kõruse) raketibaas. Hoidla [10].  
Foto Mart Mõniste 19.05.2014



Foto 34 (140). Tammese (Kõruse) raketibaas. Hoidla [10], taga paistab [9].  
Foto Mart Mõniste 19.05.2014



Foto 35 (144). Tammese (Kõruse) raketibaas. Putka [11], taga vasakul [9].  
Foto Mart Mõniste 19.05.2014



Foto 36 (147). Tammese (Kõruse) raketibaas. Peldik [12].  
Foto Mart Mõniste 19.05.2014



Foto 37 (146). Tammese (Kõruse) raketibaas. Peldik [12].  
Foto Mart Mõniste 19.05.2014



Foto 38 (148). Tammese (Kõruse) raketibaas. Hoone [13].  
Foto Mart Mõniste 19.05.2014





Foto 39 (151). Tammese (Kõruse) raketibaas. Hoone [13]. Ühes ruumis on väike katel.  
Foto Mart Mõniste 19.05.2014



Foto 40 (155). Tammese (Kõruse) raketibaas. Hoone [13].  
Foto Mart Mõniste 19.05.2014



Foto 41 (150). Tammese (Kõruse) raketibaas. Hoone [13].  
Foto Mart Mõniste 19.05.2014



Foto 42 (202). Tammese (Kõruse) raketibaas. Väike tribüün riviplatsil [14].  
Foto Mart Mõniste 19.05.2014



Foto 43 (204). Tammese (Kõruse) raketibaas. Tribüün riviplatsil [14].  
Foto Mart Mõniste 19.05.2014



Foto 44 (206). Tammese (Kõruse) raketibaas. Tribüün riviplatsil [14], viimistletud dolomiitplaatidega.  
Foto Mart Mõniste 19.05.2014



Foto 45 (207). Tammese (Kõruse) raketibaas. Riviplatsil [14] on murukamara vahelt kohati näha värvitud jooni.

Foto Mart Mõniste 19.05.2014



Foto 46 (212). Tammese (Kõruse) raketibaas. Riviplatsi [14] servas säilinud lipuvarras ja loosungite alused.

Foto Mart Mõniste 19.05.2014



Foto 47 (215). Tammese (Kõruse) raketibaas. Riviplatsi [14] servas loosungi alustes on kujunduselemendina kasutatud klaasi (mingi valgusti klaas?).

Foto Mart Mõniste 19.05.2014



Foto 48 (157). Tammese (Kõruse) raketibaas. Kasarm / söökla [15].

Foto Mart Mõniste 19.05.2014



Foto 49 (159). Tammese (Kõruse) raketibaas. Kasarm / söökla [15].  
Foto Mart Mõniste 19.05.2014



Foto 50 (160). Tammese (Kõruse) raketibaas. Kasarm / söökla [15].  
Foto Mart Mõniste 19.05.2014



Foto 51 (163). Tammese (Kõruse) raketibaas. Kasarm / söökla [15].  
Foto Mart Mõniste 19.05.2014



Foto 52 (168). Tammese (Kõruse) raketibaas. Kasarm / söökla [15].  
Foto Mart Mõniste 19.05.2014



Foto 53 (172). Tammese (Kõruse) raketibaas. Kasarm / söökla [15], vaade [30] suunast.  
Foto Mart Mõniste 19.05.2014



Foto 54 (185). Tammese (Kõruse) raketibaas. Kasarm / söökla [15].  
Foto Mart Mõniste 19.05.2014





Foto 55 (186). Tammese (Kõruse) raketibaas. Kasarm / söökla [15].  
Foto Mart Mõniste 19.05.2014



Foto 56 (189). Tammese (Kõruse) raketibaas. Kasarm / söökla [15].  
Foto Mart Mõniste 19.05.2014



Foto 57 (193). Tammese (Kõruse) raketibaas. Kasarm / söökla [15].  
Foto Mart Mõniste 19.05.2014



Foto 58 (198). Tammese (Kõruse) raketibaas. Kasarm / söökla [15].  
Foto Mart Mõniste 19.05.2014



Foto 59 (209). Tammese (Kõruse) raketibaas. Kasarm / söökla [15].  
Foto Mart Mõniste 19.05.2014



Foto 60 (218). Tammese (Kõruse) raketibaas. Kasarm / söökla [15].  
Foto Mart Mõniste 19.05.2014



Foto 61 (175). Tammese (Kõruse) raketibaas. Kasvuhoone [16].  
Foto Mart Mõniste 19.05.2014



Foto 62 (176). Tammese (Kõruse) raketibaas. Kasvuhoones [16] on säilinud ahi.  
Foto Mart Mõniste 19.05.2014



Foto 63 (177). Tammese (Kõruse) raketibaas. Kasvuhoone [16], taga paistab söökla [15].  
Foto Mart Mõniste 19.05.2014



Foto 64 (181). Tammese (Kõruse) raketibaas. Gaasihoidla [17].  
Foto Mart Mõniste 19.05.2014



Foto 65 (183). Tammese (Kõruse) raketibaas. Vasakul gaasihoidla [17], paremal kasvuhoone [16].

Foto Mart Mõniste 19.05.2014



Foto 66 (219). Tammese (Kõruse) raketibaas. Vahtkonnalinnak [18].

Foto Mart Mõniste 19.05.2014



Foto 67 (221). Tammese (Kõruse) raketibaas. Vahtkonnalinnak [18]. Tunnimehe katusealuse mõõdud on 165x165 cm. Selliseid on baasi territooriumil vähemalt kolm.  
Foto Mart Mõniste 19.05.2014



Foto 68 (228). Tammese (Kõruse) raketibaas. Vahtkonnalinnak [18]. Sein õppeplakatite jaoks.  
Foto Mart Mõniste 19.05.2014



Foto 69 (230). Tammese (Kõruse) raketibaas. Vahtkonnalinnak [18]. Esiplaanil relvakontrolli koht.

Foto Mart Mõniste 19.05.2014



Foto 70 (232). Tammese (Kõruse) raketibaas. Vahtkonnalinnak [18], vaade pääsla [19] suunast, taga paistab kasarm [15].

Foto Mart Mõniste 19.05.2014





Foto 71 (234). Tammese (Kõruse) raketibaas. Peavärv ja pääsla [19].  
Foto Mart Mõniste 19.05.2014



Foto 72 (249). Tammese (Kõruse) raketibaas. Pääsla [19]  
Foto Mart Mõniste 19.05.2014



Foto 73 (235). Tammese (Kõruse) raketibaas. Pääsla [19].  
Foto Mart Mõniste 19.05.2014



Foto 74 (238). Tammese (Kõruse) raketibaas. Pääsla [19].  
Foto Mart Mõniste 19.05.2014



Foto 75 (239). Tammese (Kõruse) raketibaas. Pääsla [19].  
Foto Mart Mõniste 19.05.2014



Foto 76 (242). Tammese (Kõruse) raketibaas. Pääsla [19].  
Foto Mart Mõniste 19.05.2014



Foto 77 (255). Tammese (Kõruse) raketibaas. Pääsla [19].  
Foto Mart Mõniste 19.05.2014



Foto 78 (252). Tammese (Kõruse) raketibaas. Pääsla [19].  
Foto Mart Mõniste 19.05.2014



Foto 79 (257). Tammese (Kõruse) raketibaas. Pääsla [19]. Ümberehituse käigus on viilkatuse asemel tehtud lamekatust.

Foto Mart Mõniste 19.05.2014



Foto 80 (280). Tammese (Kõruse) raketibaas. Pääsla [19], vasakul dott [20], paremal vahtkonnalinnak [18].

Foto Mart Mõniste 19.05.2014



Foto 81 (273). Tammese (Kõruse) raketibaas. Dott [20].  
Foto Mart Mõniste 19.05.2014



Foto 82 (264). Tammese (Kõruse) raketibaas. Dott [20].  
Foto Mart Mõniste 19.05.2014



Foto 83 (278). Tammese (Kõruse) raketibaas. Pinnasevalliga ümbritsetud kütuseladu [21], taga paistab pääsla [19].

Foto Mart Mõniste 19.05.2014



Foto 84 (277). Tammese (Kõruse) raketibaas. Kütuseladu [21].

Foto Mart Mõniste 19.05.2014



Foto 85 (275). Tammese (Kõruse) raketibaas. Kütuseladu [21].  
Foto Mart Mõniste 19.05.2014



Foto 86 (279). Tammese (Kõruse) raketibaas. Kütuseladu [21].  
Foto Mart Mõniste 19.05.2014





Foto 87 (284). Tammese (Kõruse) raketibaas. Garaaž [22].  
Foto Mart Mõniste 19.05.2014



Foto 88 (304). Tammese (Kõruse) raketibaas. Garaaž [22], vaade [21] suunast.  
Foto Mart Mõniste 19.05.2014



Foto 89 (287). Tammese (Kõruse) raketibaas. Garaaž [22].  
Foto Mart Mõniste 19.05.2014



Foto 90 (295). Tammese (Kõruse) raketibaas. Garaaž [22].  
Foto Mart Mõniste 19.05.2014



Foto 91 (299). Tammese (Kõruse) raketibaas. Garaaž [22].  
Foto Mart Mõniste 19.05.2014



Foto 92 (308). Tammese (Kõruse) raketibaas. Garaaži [22] ümbruses on palju massiivseid  
ankruid (mingi masti kinnitus, maskeerimisvõrk?).  
Foto Mart Mõniste 19.05.2014



Foto 93 (313). Tammese (Kõruse) raketibaas. „ДМБ 75”  
Foto Mart Mõniste 19.05.2014



Foto 94 (318). Tammese (Kõruse) raketibaas. Betoonaärisega plats [23], taga paistab pääsla [19].  
Foto Mart Mõniste 19.05.2014



Foto 95 (321). Tammese (Kõruse) raketibaas. Pumbamaja [24], taga paistab elamu [26].  
Foto Mart Mõniste 19.05.2014



Foto 96 (323). Tammese (Kõruse) raketibaas. Pumbamaja [24].  
Foto Mart Mõniste 19.05.2014



Foto 97 (328). Tammese (Kõruse) raketibaas. Pumbamaja [24].  
Foto Mart Mõniste 19.05.2014



Foto 98 (347). Tammese (Kõruse) raketibaas. Saun [25], vaade [26] suunast.  
Foto Mart Mõniste 19.05.2014



Foto 99 (351). Tammese (Kõruse) raketibaas. Saun [25].  
Foto Mart Mõniste 19.05.2014



Foto 100 (358). Tammese (Kõruse) raketibaas. Saun [25] oli nii kokkuvarisemise äärel, et sisse ei kannatanud enam minna.  
Foto Mart Mõniste 19.05.2014



Foto 101 (329). Tammese (Kõruse) raketibaas. Elamu [26].  
Foto Mart Mõniste 19.05.2014



Foto 102 (334). Tammese (Kõruse) raketibaas. Elamu [26].  
Foto Mart Mõniste 19.05.2014





Foto 103 (400). Tammese (Kõruse) raketibaas. Elamu [26] otsaviilus on suured augud - rähnide töö.

Foto Mart Mõniste 19.05.2014



Foto 104 (343). Tammese (Kõruse) raketibaas. Elamu [26].

Foto Mart Mõniste 19.05.2014



Foto 105 (344). Tammese (Kõruse) raketibaas. Elamust [27] on järel ainult alusmüür, taga vasakul elamu [28].

Foto Mart Mõniste 19.05.2014



Foto 106 (364). Tammese (Kõruse) raketibaas. Elamu [27] ase, taga paistab elamu [26].

Foto Mart Mõniste 19.05.2014



Foto 107 (367). Tammese (Kõruse) raketibaas. Elamu [28].  
Foto Mart Mõniste 19.05.2014



Foto 108 (368). Tammese (Kõruse) raketibaas. Elamu [28].  
Foto Mart Mõniste 19.05.2014



Foto 109 (372). Tammese (Kõruse) raketibaas. Elamu [28].  
Foto Mart Mõniste 19.05.2014



Foto 110 (386). Tammese (Kõruse) raketibaas. Elamu [28].  
Foto Mart Mõniste 19.05.2014



Foto 111 (393). Tammese (Kõruse) raketibaas. Elamu [28] esikupõrandas on keldriluuk.  
Foto Mart Mõniste 19.05.2014



Foto 112 (373). Tammese (Kõruse) raketibaas. Peldik [29]. Vasakul N, paremal M.  
Foto Mart Mõniste 19.05.2014



Foto 113 (381). Tammese (Kõruse) raketibaas. Peldik [29].  
Foto Mart Mõniste 19.05.2014



Foto 114 (376). Tammese (Kõruse) raketibaas. Peldik [29] on sõjaväeosa jaoks harvanähtavalt jaotatud meeste ja naiste pooleks. Sisustuses ei õnnestunud suure lagunemisastme tõttu erinevusi tuvastada. Naiste poole seinad olid värvitud siniseks, meeste poolel valgeks.  
Foto Mart Mõniste 19.05.2014

#### 4. Täiendav info

NSV Liidu ja Venemaa relvajõud Eestis 20. sajandi lõpukümnendil.

Esimene osa: ülevaade Eestis asunud NSV Liidu ja Venemaa relvajõududest (v.a. merevägi). Koostaja Jüri Pärn 2007

**210. Punalipuline seniitraketibrigaad** (s/o 74907, kutsung „Zastupnik”) juhtkonnaga Kuressaares (sõjaväelinnakus nr 34, praeguse aadressiga Aia 49) ja komandopunktiga Orikülas. Brigaadil oli 12–16 seniitraketi- ja 3–4 tehnilist divisjoni Saare- ja Pärnumaal.

Brigaadi allüksusteks olid:

Tähis	Nimetus	Kompleks	Kutsung	Asukoht	Maakond
74907-Ja	AKP RTR (tehnikaremond		Zastupnik-1	Oriküla	Saare
74907-Ts	irood)		Zastupnik	Kingissepa (Kuressaare)	
74907-I	AR (autorood)		„	„	
74907-H	majandusrühm		„	„	
74907-Š?	staabirühm		„	„	
74907-Š	grupi juhtkond	S-200	Našatör'	Dejevo (Karujärve)	Saare
74907-	1. srdn	S-200	Gvozdika	Dejevo (Karujärve)	Saare
74907-K	2. srdn	S-200	Nizina	Dejevo (Karujärve)	Saare
74907-Je	3. srdn	S-200	Berjoza	Dejevo (Karujärve)	Saare
74907-F	1. tdn	S-200	Forel'	Dejevo (Karujärve)	Saare
74907-G	4. srdn	S-75	Galitšanin	Piiri (Muhu s)	Saare
74907-V	5. srdn	S-75	Vinovnik	Kallemäe	Saare
74907-A	6. srdn	S-75	Akrobatika	Maantee (Sääre)	Saare
74907-D	2. tdn	S-75	Granat	Dejevo (Karujärve)	Saare
74907-P	7. srdn	S-125	Repei	Liiva (Muhu s)	Saare
74907-T	8. srdn	S-125	Kautšuk	Paaste (Jõiste)	Saare
74907-S	9. srdn	S-125	Katjuša	Tagaranna	Saare
74907-N	10. srdn	S-125	Iznoss	Tammese (Kõruse)	Saare
74907-L	11. srdn	S-125	Zažitotšnõi	Tehumardi	Saare
74907-M	12. srdn	S-125	Detonatsija	Laadla (Torgu)	Saare
74907-R	RTR?		Vesna? Vesna; 1991?–	Dejevo?	Saare
74907-U	3. tdn	S-125	93 Vinovnik?	Dejevo; 1992–93 (87?-) 6?.88– 10.88–7?.89	Kallemäe
74907-E	<b>Tugevdusgrupp</b> KP	S-125	Ulma(n?)	Reiu? (Pärnu?)	
74907-Ž	14. (45.) srdn	S-125	Askarida	Ridalepa	Pärnu
74907-B	15. (46.) srdn	S-125	Geront	Liu-2	Pärnu
74907-Štš	16. (47.) srdn	S-125	Vintovõi	Reiu (Meriküla)	Pärnu
74907-O	4. tdn	S-125	Bespalõi	Reiu	Pärnu
	<b>Muud objektid</b>				
74907-B?	srdn	S-75	Oriküla (1980.-tel polnud)		Saare
74907-	srdn ?	S-75	Peederga (varupositsioonid?, 1980. a-tel seal alalist divisjoni polnud)		Saare