

Projekt „Eesti 20. sajandi (1870–1991) sõjalise ehituspärandi kaardistamine ja analüüs

Kõruse piirivalvekordon Saaremaal Kihelkonna vallas

Sisukord

1. Kohustuslikud andmed.....	2
2. Asukoha skeemid	3
3. Fotod.....	5
4. Täiendav info.....	18

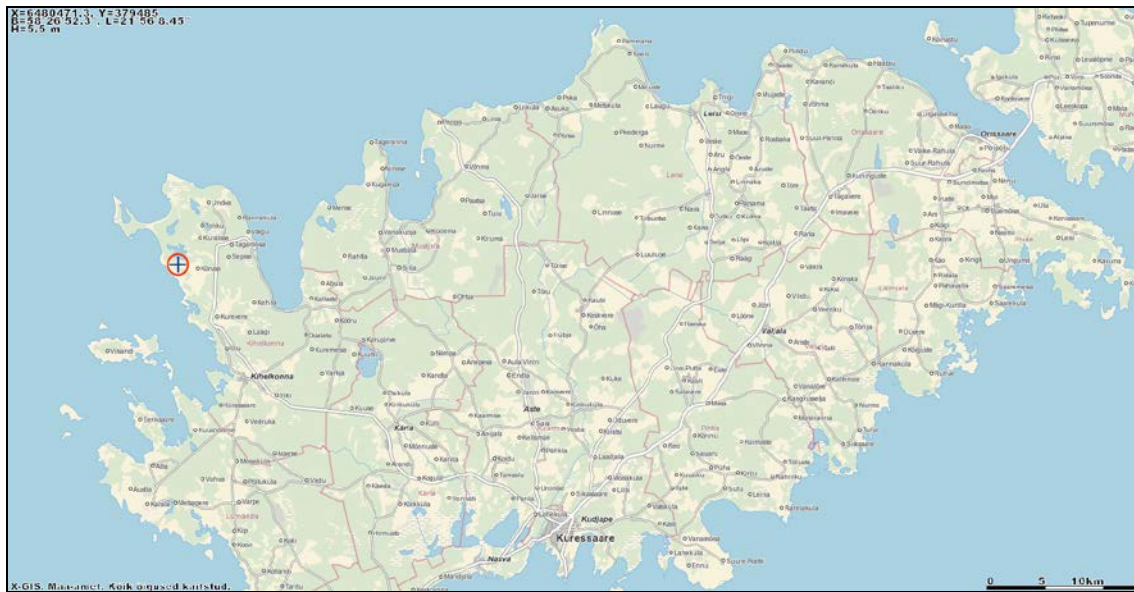
Koostajad:
Ain Tähiste, Mart Mõniste

6.10.2013

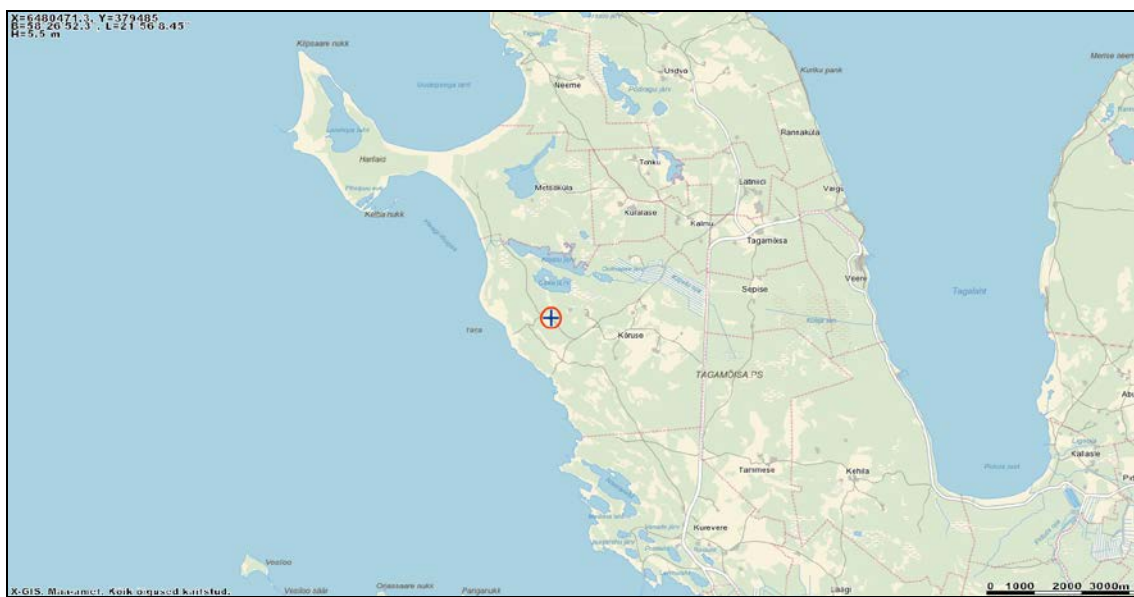
1. Kohustuslikud andmed

1.1	Algne nimetus	11. piirivalvesalga (s/o 2133) 8. piirivalvekordon Kõruse külas, s/o 2133-H, kutsung „Lebjodka”.
1.2	Hilisem(ad), sh praegune(sed) nimetus(ed)	
1.3	Aadress	Saare maakond, Kihelkonna vald, Kõruse küla. Lähiaadress: Kordoni (18,44 ha), tunnus: 30101:002:0055 Lähiaadress: Ees-Kordoni (4,39 ha), tunnus: 30101:002:0057 Lähiaadress: Taga-Kordoni (49,29 ha), tunnus: 30101:001:0234 Lähiaadress: Kordoni (8,7 ha), tunnus: 30101:002:0444
1.4	Koordinaadid	58°26'51.76", 21°56'8.62"
1.5	Algne teave, sh ajalugu	Nõukogude piirivalve lahkus 1992.
1.6	Praegune funktsioon	Kordoni hooned ja ehitised on jagunenud nelja kinnistu vahel. Kasutatakse suvilana?
1.7	Seisukorra hinnang	Õu osaliselt niidetud, kohati uus traatvõrgust piirdeaed. Osa hooneid kasutusel. Peahoone laguneb, põrandad sisse vajunud. Vaatetorn lammutatud, ainult torni putka alles.
1.8	Ümbruse lühikirjeldus	Loopealne. Kordon on rannast ühe kilomeetri kaugusel.
1.9	Joonised	Hoonete ja asukoha skeemid (4)
1.10	Fotod	Tänapäevased fotod (18) ja ajaloolised fotod (8).
1.11	Seotud ehitised	Harilaiu tehnilise vaatluse post, tänaseks täielikult hävinud (?). Ilmselt veel mõned vaatluspostid? Eesti Rohevöö projekti andmebaasi järgi on piirkonnas objektid 286-291, mis võisid kuuluda Kõruse kordoni piirkonda (vt ptk 4).
1.12	Põhiüksus	11. piirivalvesalk staabiga Kuressaares, 2. piirivalvekomandatuur Kihelkonnal.
1.13	Lisateave	Kuna osa hooneid oli kasutusel, siis ülevaatus oli väga põgus, hoonetesse ei sisenatud ja seega jäi ka enamuse hoonete algne funktsioon välja selgitamata ja detailsed fotod tegemata.
1.14	Töö teostamise aeg	Välitööde aeg 29.09.2013
1.15	Koostaja andmed	Ain Tähiste, Mart Mõniste

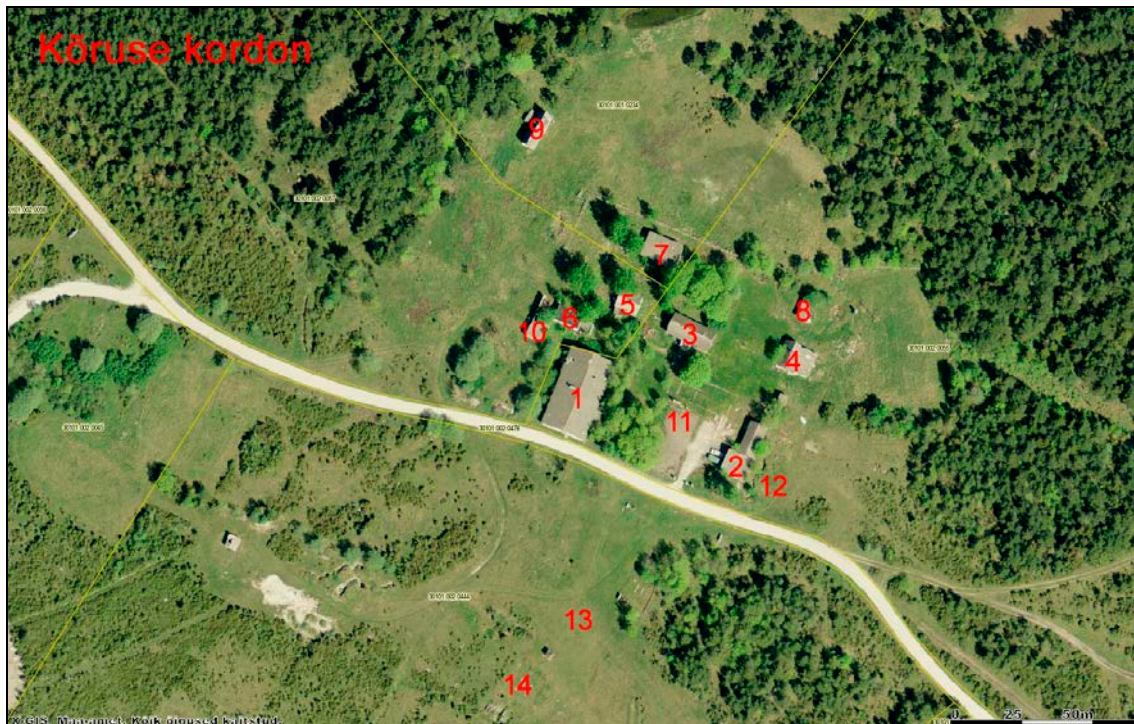
2. Asukoha skeemid



Skeem 1. Kõruse piirivalvekordon Saare maakonnas Kihelkonna vallas.
Allikas: Maa-ameti Geoportaal



Skeem 2. Kõruse piirivalvekordon Kihelkonna vallas Kõruse külas.
Allikas: Maa-ameti Geoportaal



Skeem 3. Kõruse piirivalvekordon Kihelkonna vallas. Allikas: Maa-ameti Geoportaal



Skeem 3. Kõruse piirivalvekordon. Allikas: Maa-ameti Geoportaal

- | | |
|--------------------------------|----------------------------------------|
| 1 - peahoone/kasarm | 8 - ? |
| 2 - garaažid, kelder, abihoone | 9 - laut? |
| 3 - elamu | 10 - ? |
| 4 - ? | 11 - riviplats koos paraadseinaga |
| 5 - ? | 12 - kaitsekraavid ja monteeritav dott |
| 6 - katlamaja? | 13 - õppeplats |
| 7 - klubi? | 14 - vaatetorni ase ja torni putka |

3. Fotod



Foto 1. Kõruse kordon. Vaade peasissepääsule. Dolomiidist väravapostid on heas korras. Taga paremal kelder ja garaažid [2].
Foto Mart Mõniste 29.09.2013.



Foto 2. Kõruse kordon. Riviplats [11]. Taga ohvitseride elamu [3].
Foto Mart Mõniste 29.09.2013.



Foto 3. Kõruse kordon. Peahoone [1], vaade ohvitseride elamu poolt. Peahoone keldris olid katlaruum ja akuruum.

Foto Mart Mõniste 29.09.2013.



Foto 4. Kõruse kordon. Peahoone [1], fototapeet ühes ruumis.

Foto Mart Mõniste 29.09.2013.

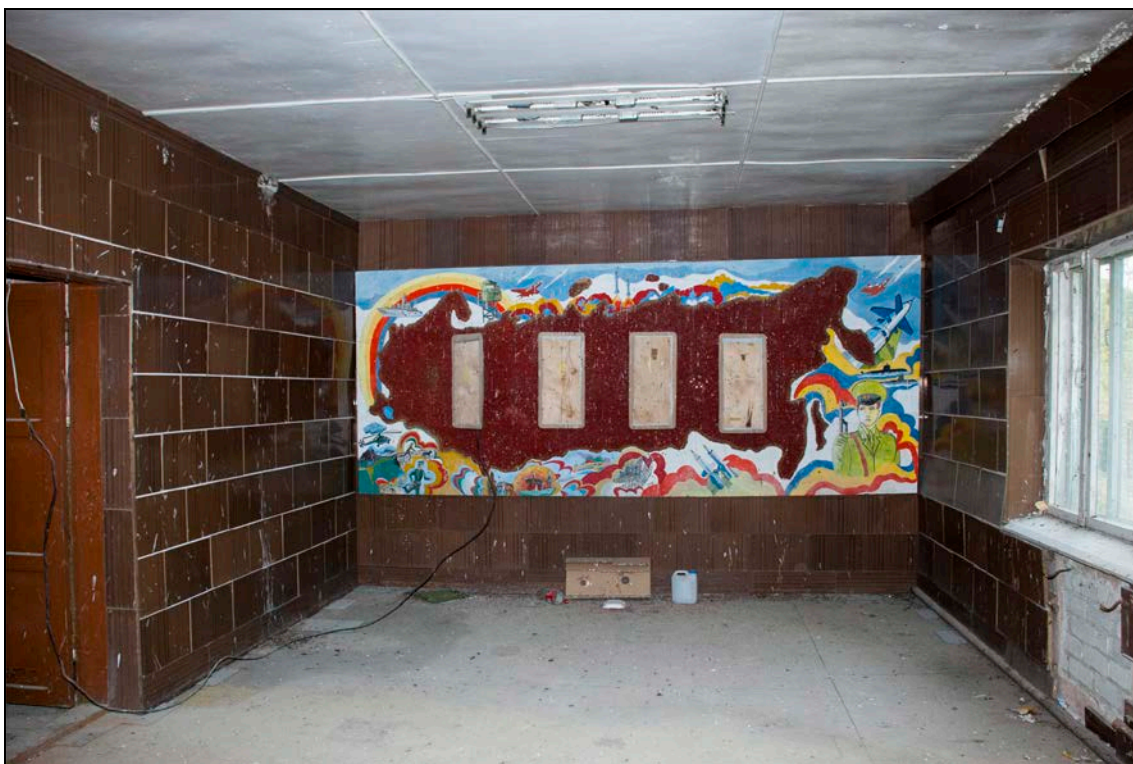


Foto 5. Kõruse kordon. Peahoone [1], seinamaaling punanurgas.
Foto Mart Mõniste 29.09.2013.



Foto 6. Kõruse kordon. Peahoone [1], uksest vasakul saapapuhastamise alus.
Foto Mart Mõniste 29.09.2013.



Foto 7. Kõruse kordon. Ohvitseride elamu [3].
Foto Mart Mõniste 29.09.2013.



Foto 8. Kõruse kordon. Ohvitseride elamu [3]. Raudkividest laotud lõkkease tundub olevat hilisema päritoluga.
Foto Mart Mõniste 29.09.2013.



Foto 9. Kõruse kordon. Garaažid ja kelder [2].
Foto Mart Mõniste 29.09.2013.



Foto 10. Kõruse kordon. Vasakult hooned [8] ja [4], parempoolne putka on eraldi hoonena kaardile kandmata. Vaade riviplatsilt.
Foto Mart Mõniste 29.09.2013.



Foto 11. Kõruse kordon. Garaaži otsas olev abihoone [2]. Vaade riviplatsilt.
Foto Mart Mõniste 29.09.2013.



Foto 12. Kõruse kordon. Hoone [5] ohvitseride elamu kõrval, vaade peahoone poolt.
Foto Mart Mõniste 29.09.2013.



Foto 13. Kõruse kordon. Hoone [6] peahoone kõrval, katlamaja?
Foto Mart Mõniste 29.09.2013.



Foto 14. Kõruse kordon. Monteeritav dott ja kaitsekraav [12] garaaži [2] taga. Üle tee paistab dekoratiivsein, selle taha jääb õppeväljak.
Foto Mart Mõniste 29.09.2013.



Foto 15. Kõruse kordon. Dolomiidiga vooderdatud kaitsekraav [12] garaaži [2] taga.
Foto Mart Mõniste 29.09.2013.



Foto 16. Kõruse kordon. Õppeväljak [13] kordoni vastas üle tee. Metallist piirdeaed oli algselt kahe rea võrra kõrgem. Taga vasakul paistab kelder [2].
Foto Mart Mõniste 29.09.2013.



Foto 17. Kõruse kordon. Muldonni jäänused õppeväljakul [13], taga paistab (tuletõrje?) ronimissein.

Foto Mart Mõniste 29.09.2013.



Foto 18. Kõruse kordon. Õppeväljakul [13] olnud metallist vaatetorn on lammutatud, alles on torni vundament ja tervelt maha tõstetud ülemine platvorm koos putkaga. Taga paistab kaardile kandmata tellistest hoone.

Foto Mart Mõniste 29.09.2013.



Foto 19. Kõruse kordon. Aerofoto. Vasakul peahoone taga paistab tänaseks täielikult hävinud hoone. Õppeväljak on veel välja ehitamata.

Foto saidilt <http://www.pogran-zastava.ru> (vaadatud 5.10.2013).



Foto 20. Kõruse kordon. Foto tehtud vaatetornist. Kõik plankaiad on tänaseks lammutatud, osaliselt asendatud vörkaiaga.

Foto saidilt <http://www.pogran-zastava.ru> (vaadatud 5.10.2013).



Foto 21. Kõruse kordon. Väeosa silt peahooneel.
Foto saidilt <http://www.pogran-zastava.ru> (vaadatud 5.10.2013).



Foto 22. Kõruse kordon. Ohvitser koos ajateenijatega klubi ees. Klubi tundub olevat hoone [7].
Foto saidilt <http://www.pogran-zastava.ru> (vaadatud 5.10.2013).



Foto 23. Kõruse kordon. Riviplats omaaegses täies hiilguses. Taga vasakul paistab peahoone ja keskel katlamaja korsten.

Foto saidilt <http://www.pogran-zastava.ru> (vaadatud 5.10.2013).



Foto 24. Kõruse kordon. Piirivalvurid riviplatsil.

Foto saidilt <http://www.pogran-zastava.ru> (vaadatud 5.10.2013).



Foto 25. Kõruse kordon. Piirivalvurid õppeplatsil. Tuletõrje ronimissein on juba olemas. Lennuraja kattest piirdeaed on tänaseks oluliselt madalam ja aias olnud putka kadunud. Foto saidilt <http://www.pogran-zastava.ru> (vaadatud 5.10.2013).



Foto 26. Kõruse kordon. Piirivalvurid kordoni ees tee ääres olnud dekoratiivseina juures. Viisnurk ja tekst on tänaseks hävinud, alles ainult dolomiidist müürijupp. Tekst müüril „NSVL riigipiir on püha ja puutumatu”. Taga paremal peaks paistma peahoone nurk. Foto saidilt <http://www.pogran-zastava.ru> (vaadatud 5.10.2013).

4. Täiendav info

Eesti Rohevöö projekt

http://www.estoniangreenbelt.eu/Rohevoo_1.htm (vaadatud 6.10.2013)

Eesti rohevöö militaarobjektid: Vormsi, Hiiumaa, Saaremaa

Google Maps kaardirakendusse on Lääne-Eesti saartel märgitud kokku 125 objekti

<https://maps.google.com/maps/ms?msa=0&msid=201476420995261355958.0004b58c6764a32846dd1&ie=UTF8&t=h&vpsrc=6&ll=58.53386,22.681274&spn=1.433763,3.565063&z=8&source=embed> (vaadatud 6.10.2013)